

"Ik vind Klimop leuk, ze helpen me met doelstellingen. De opvoeders zijn cool. Als ik me verveel dan helpt de dagbesteding. Als ik boos ben helpen de begeleiders me. Als mijn hoofd vol is kan ik praten."

Lisa L., 12 jaar

"Dit is mijn ervaring met dagbesteding: ik vind Klimop heel fijn, de paardjes, konijnen, ect. Heel goede opvoeders, vriendelijk, energiek. Hele toffe activiteiten."

Jefery Bezoz, 15 jaar

"Ik zit in Klimop in Heynsdaele. De werking in Klimop vind ik heel goed. We werken soms in het houtatelier, met de paarden, konijnen. En ik vind het goed dat ze met een doelstelling werken want zo werk je er extra hard aan. Ik vind het ook tof dat we soms mogen voetballen als er nog tijd over is of soms ook een spel spelen."

Louis, 15 jaar

VOOR GIFTEN VANAF €40 ONTVANGT U EEN FISCAAL ATTEST.

REKENINGNR: BE 13 0016 1095 0839

PEDAGOGISCH CENTRUM WAGENSCHOT VZW

Campus Heynsdaele

Eisdale 1, 9600 Ronse

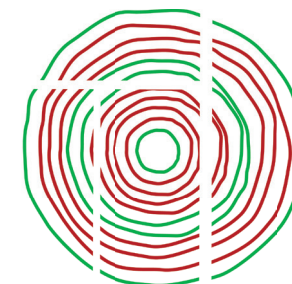
055/23 09 10 – info@mfc-heynsdaele.be

Voor meer info of een aanmelding bij Klimop kan je terecht bij onze sociale dienst of op onze website.

E-mail: sociale.dienst@mfc-heynsdaele.be

Website: www.wagenschot.be

Klimop
dagbesteding



WAGENSCHOT
PEDAGOGISCH CENTRUM

Klimop groeit op eigen ritme en volgt zijn eigen weg. Onze jongeren mogen ook groeien en zich ontplooiën op hun eigen ritme.

De plant groeit ergens tegenaan. Wij als begeleider nemen deze symbolische rol op ons. Jongeren kunnen op ons leunen om te zoeken naar hun talenten, sterktes en kwaliteiten.



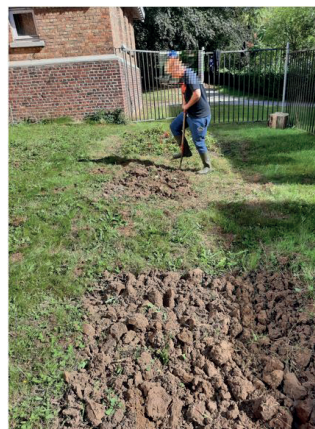
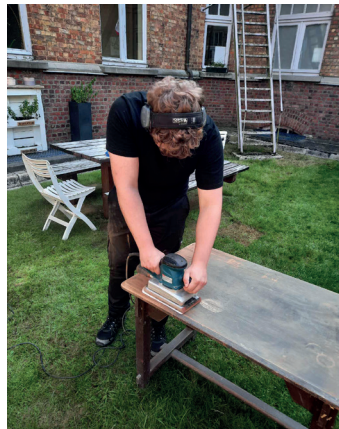
WAT DOEN WE?

Een samenspel van factoren zorgt ervoor dat sommige jongeren moeite hebben met voltijds schoollopen. Om een volledige schooluitval en intensieve hulpverlening te voorkomen, bieden wij schoolvervangende dagbesteding aan vanuit onze dienst Klimop. Klimop begeleidt jongeren die het tijdens de schooluren tijdelijk of structureel moeilijk hebben.

We handelen zoveel mogelijk op maat van de jongere. In overleg met zijn of haar context en doorverwijzers worden doelstellingen opgesteld waar we binnen onze atelierwerking mee aan de slag gaan. Dit doen we in samenspraak met de jongere om de motivatie hoog te houden.

Wij willen een warme, gezellige & veilige sfeer creëren. Hiervoor organiseren we onze atelierwerking in kleine groepjes. We werken per halve dagen (max 2/week) en we gaan steeds van start met een proactieve cirkel, waar iedereen kan aangeven hoe hij/zij zich voelt en waarin we de activiteitenplanning doornemen.

Onze vaste ateliers zijn kook, crea, tuin, hout & dier. Na afloop van de ateliers maken we even tijd voor een korte evaluatie.



VOOR WIE?



Jongeren tussen 10 en 21 jaar met aanhoudende gedrags- en/of emotionele problemen (GES) en/of licht mentale beperking al dan niet in combinatie met ASS.



Klimop kan rechtstreeks toegankelijke hulp aanbieden (RTH) met een maximum van 51 halve dagen op jaarbasis voor jongeren met een vermoeden van beperking.



Indien meer intensieve begeleiding (NRTH) noodzakelijk is, is een goedgekeurde module schoolvervangende dagopvang (dagbesteding) van de Integrale Toegangspoort (ITP) nodig.



Indien u wil overleggen of een jongere in aanmerking komt voor begeleiding, kan u contact opnemen met onze voorziening.

EIGEN FINANCIËLE BIJDRAGE

Onze werking wordt grotendeels gefinancierd door het Vlaams Agentschap voor Personen met een Handicap (VAPH). De overheid verwacht echter ook een financiële bijdrage van de gebruiker. Voor de meest recente informatie over de kostprijs, verwijzen we u door naar de diensten van het Vlaamse Agentschap: www.vaph.be.



VLAAMS AGENTSCHAP VOOR
PERSONEN MET EEN HANDICAP