

## Pedagogisch Centrum Wagenschot vzw

info@wagenschot.be

www.wagenschot.be

Campus Wagenschot

Steenweg 2

9810 Eke-Nazareth

] 09 280 89 60

☎ 09 280 89 79

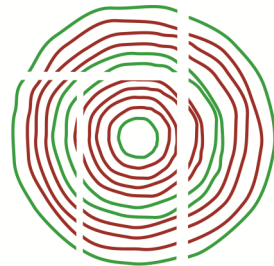
Voor meer informatie

en/of aanmelding

maatschappelijk werker

] 09 280 89 67

MFC-maatschappelijk@wagenschot.be



**WAGENSCHOT**  
PEDAGOGISCH CENTRUM

*Een 'wagenschot' is een stuk hout gekleefd uit een kwart van een rechte, eiken, boomstam. Dit sterke buigzame maar niet breekbare hout werd vroeger gebruikt om een karwagen bijeen te houden.*

*Elke ambachtelijke houtbewerker kan beamen dat dit hout nog steeds het beste dient voor moeilijke meubels. Tussen de nerven zijn de mooiste stukjes hout zichtbaar, dit noemt men 'spiegels'.*

*In elke jongere zoeken wij de mooiste stukjes.*

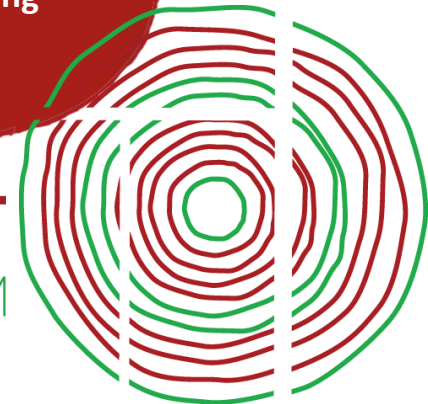
Voor giften vanaf € 40 ontvangt u een fiscaal attest  
rekening BE13 0016 1095 0839



Kansen  
creëren met  
jongeren en  
hun context

begeleiding  
training  
behandeling

**WAGENSCHOT**  
PEDAGOGISCH CENTRUM  
**MFC WAGENSCHOT**



## MFC WAGENSCHOT

### verblijf/dagopvang/ambulante en mobiele begeleiding

Het MFC richt zich tot jongens en meisjes van 6 tot 25 jaar met gedrags- en emotionele stoornissen, al dan niet in combinatie met een mentale beperking. Het MFC biedt verschillende vormen van dienstverlening.

De **Zorggroepen** (10-21 jaar) bieden combinaties van verblijf, dagopvang en mobiele begeleiding. In overleg met ouders, jongere en doorverwijzer streven we naar een zo maximaal mogelijke afstemming van ons aanbod op de zorgvraag. We kunnen mobiel begeleiden tot 25 jaar.

**Kruispunt** (10-21 jaar) is een trainingscentrum waar jongeren die het moeilijk hebben op school terecht kunnen voor intensieve begeleiding en opvolging. Met creatief atelierwerk (vb. tuinieren, koken, houtbewerking, ...) proberen we de jongeren op een andere manier te bereiken.

De **Dienst Mobiele Begeleiding & Tijdstep** (6-25 jaar) bieden begeleiding, training en ondersteuning aan jongeren in hun context (gezin, school). We kunnen combinaties van mobiele begeleiding en schoolvervangende dagbesteding aanbieden. In overleg met de jongere, ouders, school en doorverwijzer zoeken we op basis van de zorgvraag en beeldvorming naar een gepast programma.

Het **individueel handelingsplan** per jongere is de gids voor het dagelijks begeleidingsproces.

Combinaties van en doorstroming tussen de verschillende begeleidingsvormen zijn mogelijk. Dat kan gaan van een voltijds verblijf in ons centrum tot mobiele begeleiding aan huis. Minstens jaarlijks evalueren we in overleg met de betrokkenen of het zorgaanbod nog aansluit bij de zorgvraag. We helpen jongeren om hun plaats in de samenleving te vinden en begeleiden hen naar zoveel mogelijk naar zelfstandigheid.



## INFORMATIE EN AANMELDING

Voor meer informatie en voor aanmelding zowel voor verblijf, dagopvang als voor mobiele of ambulante begeleiding kan u telefonisch of via onze website bij ons terecht.

Training, begeleiding en behandeling in MFC Wagenschot kan zowel rechtstreeks toegankelijk (RTH) als niet-rechtstreeks toegankelijk (NRTH). Voor intensieve, langdurige hulpverlening (NRTH) is een jeugdhulpverleningsbeslissing via de intersectorale toegangspoort (ITP) nodig (zie folder "Jij en de Intersectorale Toegangspoort" en [www.jongerenwelzijn.be](http://www.jongerenwelzijn.be)).

U neemt best contact op met een multidisciplinair team (MDT) zoals Kind en Gezin, CLB, CAW of de Mutualiteit om de procedure op te starten. Dit zijn diensten die personen met een (vermoeden van) handicap bijstaan bij de aanvraag voor ondersteuning bij het VAPH.

## DIENST RTH

RTH is beperkte ondersteuning voor wie af en toe hulp nodig heeft. Een vermoeden van handicap is voldoende om aan te kloppen bij een RTH-dienst. U hoeft er geen aanvraag voor in te dienen bij het VAPH of de ITP.

Je kan ook gebruik maken van RTH, terwijl je aanvraag voor niet-rechtstreeks toegankelijke hulp bij de Intersectorale Toegangspoort loopt.

Specifiek zijn de MFC-diensten van Kruispunt en Dienst Mobiele Begeleiding ook rechtstreeks toegankelijk voor kinderen en jongeren die (nog) niet beschikken over een jeugdhulpverleningsbeslissing van de Intersectorale Toegangspoort.

# VAPH

VLAAMS AGENTSCHAP VOOR  
PERSONEN MET EEN HANDICAP



ERKEND EN  
GESUBSIDIEERD  
DOOR HET  
VAPH

VLAAMS AGENTSCHAP VOOR  
PERSONEN MET EEN HANDICAP

Het MFC Wagenschot wordt erkend en gesubsidieerd door het Vlaams Agentschap voor Personen met een Handicap.

WAGENSCHOT PEDAGOGISCH CENTRUM